



ROMÂNIA  
JUDEȚUL BRAȘOV



## CONSILIUL LOCAL FĂGĂRAȘ

Strada Republicii, Nr. 3, 505200, Tel: 0040 268 211 313, Fax: 0040 268 213 020  
Web: www.primaria-fagaras.ro, Email: secretariat@primaria-fagaras.ro

### HOTĂRÂREA NR.201 din data de 30 iulie 2019

-privind modificarea Statului de funcții, a Organigramei și a Regulamentului de Organizare și Funcționare ale Spitalului Municipal „Dr. Aurel Tulbure” Făgăraș

#### Consiliul Local al Municipiului Făgăraș, întrunit în ședință ordinară,

Având în vedere Referatul de aprobare al Primarului Municipiului Făgăraș nr.56910/1/2019, precum și raportul de specialitate al Compartimentului Resurse umane nr. 56910/2019 prin care se propune modificarea Statului de funcții și a Organigramei din cadrul Spitalului Municipal „Dr. Aurel Tulbure” Făgăraș, modificare prevăzută în adresa nr.9808/16.07.2019, înregistrată la Municipiul Făgăraș cu nr.56327/16.07.2019, precum și modificarea Regulamentului de Organizare și Funcționare Spitalului Municipal „Dr. Aurel Tulbure” Făgăraș, modificare prevăzută în adresa nr.9809/16.07.2019 înregistrată la Municipiul Făgăraș cu nr.56328/16.07.2019,

Ținând seama de avizul favorabil al Comisiei de studii, prognoze economico-sociale, buget finanțe și administrarea domeniului public și privat al municipiului, al Comisiei pentru servicii publice, pentru comerț și agricultură, al Comisiei pentru activități științifice, învățământ, culte, sănătate, cultură, protecție socială, sportive și de agrement, al Comisiei de turism, relații externe și integrare europeană, precum și al Comisiei pentru administrația publică locală, juridică, apărarea ordinii publice, respectarea drepturilor și libertăților cetățenești, problemele minorităților,

Văzând Hotărârile Consiliului de Administrație nr.61/15.07.2019 a Spitalului Municipal „Dr. Aurel Tulbure” Făgăraș privind modificarea organigramei și a statului de funcții, precum și nr.62/16.07.2019 privind aprobarea modificării regulamentului de organizare și funcționare ale Spitalului Municipal „Dr. Aurel Tulbure” Făgăraș,

Ținând seama de prevederile Legii nr.95/2006 privind reforma în domeniul sănătății, modificată și completată, precum și Ordinul nr.1224/2010 privind aprobarea normativelor de personal pentru asistența medicală spitalicească, precum și pentru modificarea și completarea Ordinului ministrului sănătății publice nr.1778/2006 privind aprobarea normativelor de personal,

În temeiul art.129, art.139, art.196 al.(1) lit.”a”, art.197, art.198 al.(1) și al.(2), art.243 al.(1) lit.”a” din OUG nr.57/2019 privind Codul administrativ,

#### HOTĂRĂȘTE:

**Art.1.** Începând cu luna august 2019 se aprobă Statul de funcții și Organigrama pentru Spitalul Municipal „Dr. Aurel Tulbure” Făgăraș, cuprinzând un număr de 589 posturi aprobate (32 posturi de conducere și 557 posturi de execuție), conform anexei nr.1 și 2.

**Art.2.** Cu aceeași dată se aprobă modificarea Regulamentului de Organizare și Funcționare Spitalului Municipal „Dr. Aurel Tulbure” Făgăraș, conform anexei nr.3.

**Art.3.** Răspunderea cu privire la încadrarea în bugetul de cheltuieli de personal aprobat inițial revine Managerului Spitalului Municipal „Dr. Aurel Tulbure” Făgăraș.

**Art.4.** De la data prezentei hotărâri se revocă HCL nr.152/2019.

**Art.5.** Cu ducerea la îndeplinire a prevederilor prezentei hotărâri, se încredințează Primarul Municipiului Făgăraș, prin Spitalul Municipal „Dr. Aurel Tulbure” Făgăraș și Managerul Spitalului Public și Compartimentului Resurse umane.

PREȘEDINTE DE ȘEDINȚĂ  
ȘUTEU MARILENA-DORINA



CONTRASEMNEAZĂ,  
Secretar general,  
LAURA ELENA GIUNCA

Hotararea s-a adoptat cu un nr.de 17 voturi pentru , - abtinere, - impotriva  
Consilieri in functie-19  
Consilieri prezenti -17

**Prezenta hotarare se comunica:**

- lex.dosar de sedinta
- lex.colectie
- lex.Prefectura
- lex.Primar
- lex.Secretar
- lex.Compartiment Relatii cu Publicul, Arhivă
- lex.Afisaj
- lex.Compartimentul resurse umane
- lex. Spitalul Municipal „Dr. Aurel Tulbure” Făgăraș
- lex. Managerul Spitalului Public
- lex Directia Buget Finante

Cod:F-50



STAT DE FUNCTII  
 01.07.2019

Nr. C/I	Funcția	Specialitate	Nivel Studii	Cuantum post	Gradatia L.153/28	or Cod parafa	Observatii
1	2	3	4	5	6	10	6
1. Manager							
1	Manager	economist	S	1.00	II		
1.1 Comp.Registratura Secretariat							
2	Secretar		M	1.00	2		vacant
3	Secretar Dactilograf		M	1.00	2		
4	Arhivar I		M	1.00	5		
1.2 Birou de Management al Calitatii Serviciilor Medicale „D.R.G. si Statistica							
5	Medic	Medicina generala	S	1.00	2	bugetat	Vacant
6	Consilier Juridic I A	Jurist	S	1.00	4		
7	Economist deb.	Economist	S	1.00	baza	bugetat	Vacant
8	Statistician Medical Principal		M	0.50	5	vacant	vacant
9	Statistician Medical Principal		M	0.50	5		
10	Registrator med.		M	1.00	5		
11	Registrator medical deb		PL	1.00	5		
1.3 Compartiment de Prevenire Infectiilor Asociate Actului Medical							
12	Medic	Epidemiologie	S	1.00	5	bugetat	Vacant
13	Medic Rezident an I	Epidemiologie	S	1.00	baza	bugetat	Vacant
Personal sanitar mediu							
14	Asistent medical princ.	Medicala	PL	1.00	2		
Personal sanitar auxiliar							
15	Infirmier	Dezinfectant	G	1.00	4		
1.4 Serviciul Juridic							
16	Sef serviciu juridic	juridic	S	1.00	II	bugetat	Vacant
1.4.1 Comp juridic							
17	Consilier juridic I		S	1.00	2		
1.4.2. Birou Resurse umane							
18	Sef Birou Resurse umane	Juridic	S	1.00	II		
1.4.2.1 Compartiment R.U.							
19	Referent 1A		M	1.00	5		
20	Referent spec.2		S	1.00	5		
1.4.2.2 Comp. salarizare							
21	Economist 1A	economic	S	1.00	4		
22	Referent 1A		M	1.00	5		
1.5 Compartiment Achizitii Publice „Aprovizionare, transport							
Personal superior							
23	Referent de spec. gr.I	Stiinte Administrat.	S	1.00	4		
24	Referent de spec. gr.I	Economice	S	1.00	4		
25	Referent de spec. gr. I		S	1.00	4		vacant
1.6. Compartiment Informatica							
Personal superior							
26	Analist (programator) debutant	informatica	S	1.00	5		
1.7 Preot							
27	Preot I		S	1.00	4		
1.8 Biroul Administrativ							
28	Sef Serv. Administrativ		S	1.00	II		Vacant
29	Functionar administrativ		M	0.50	5		
30	Functionar administrativ		M	0.50	5		vacant
1.8.1. Compartiment securitatea muncii, PSI, protectie civila si situatii de urgenta							
31	Muncitor I	Cadru teh.PSI	M	1.00	5		
1.8.2 Magazie materiale si alimente							
32	Magaziner I	Magazie materiale	M	1.00	5		
1.8.3. Compartiment Tehnic							
33	Referent II		M	1.00	1		
1.8.4 Spalatorie							

35	Spalatoareasa	G	1.00	5		
36	Spalatoareasa	G	1.00	5		
37	Spalatoareasa	G	1.00	5		
38	Spalatoareasa	G	1.00	5		

1.8.5. Muncitori intretinere cladiri, instalatii de apa si lumina si incalzire

39	Muncitor I	instalator de apa si canal	G	1.00	5		
40	Muncitor I	tâmplar universal	G	1.00	5		
41	Muncitor necalificat	muncitor necalificat	G	1.00	0		
42	Muncitor I	electrician de intretinere si reparatii	G	1.00	5		
43	Muncitor I	electrician de intretinere si reparatii	G	1.00	5		
44	Muncitor I	electrician de intretinere si reparatii	G	1.00	5		
45	Muncitor IV	electrician de intretinere si reparatii	G	1.00	5		
46	Muncitor I	electrician de intretinere si reparatii	G	1.00	5		
47	Muncitor IV	instalator de apa si canal	G	1.00	2		
48	Muncitor necalificat	MUNCITOR NECALIFICAT	G	1.00	5		VACANT
49	Muncitor necalificat	MUNCITOR NECALIFICAT	G	1.00	5		VACANT
50	Muncitor necalificat	MUNCITOR NECALIFICAT	G	1.00	5		VACANT
51	Muncitor necalificat	MUNCITOR NECALIFICAT	G	1.00	5		VACANT
52	Muncitor necalificat	MUNCITOR NECALIFICAT	G	1.00	5		VACANT
53	Muncitor necalificat	MUNCITOR NECALIFICAT	G	1.00	1		
54	Muncitor necalificat	MUNCITOR NECALIFICAT	G	1.00	0	15	
55	Muncitor necalificat	MUNCITOR NECALIFICAT	G	1.00	3		
56	Muncitor necalificat	MUNCITOR NECALIFICAT	G	1.00	0		
57	Muncitor necalificat	MUNCITOR NECALIFICAT	G	1.00	0	15	
58	Muncitor necalificat	MUNCITOR NECALIFICAT	G	1.00	0	15	
59	Muncitor necalificat	MUNCITOR NECALIFICAT	G	1.00	0	15	
60	Muncitor necalificat	MUNCITOR NECALIFICAT	G	1.00	0	15	
61	Muncitor necalificat	MUNCITOR NECALIFICAT	G	0,5	5	15	

1.8.6. Deservire grup electrogen

62	Muncitor I	electrician de intretinere si reparatii	G	1.00	5		
----	------------	---	---	------	---	--	--

1.8.7. Statie centrala de oxigen

63	Muncitor Necalificat		G	1.00	5		
----	----------------------	--	---	------	---	--	--

1.8.8. Aprovizionare, manipulare, depozitare si deservire mijloace de transport

64	Sofer I	Sofer	G	1.00	5		
----	---------	-------	---	------	---	--	--

1.8.9. Lift

65	Muncitor I	Liftier	G	1.00	5		
66	Muncitor III	Liftier	G	1.00	5		
67	Muncitor III	Liftier	G	1.00	5		
68	Muncitor III	Liftier	G	1.00	5		
69	Muncitor III	Liftier	G	1.00	5		

1.8.10. Centrata Telefonica

70	Muncitor II	telefonista	G	1.00	5		
71	Muncitor necalificat		G	1.00	5		

1.8.11. Garderoba

72	Muncitor I	Garderobier	G	1.00	5		
----	------------	-------------	---	------	---	--	--

1.8.12. Confectionare, Reparare si Intretinere Inventar Moale

73	Muncitor I	Lenjereasa	G	1.00	5		
----	------------	------------	---	------	---	--	--

1.8.13. Bloc Alimentar

Personal bucatarie

74	Muncitor I	Bucatar	G	1.00	5		
75	Muncitor I	Bucatar	G	1.00	5		
76	Muncitor I	Bucatar	G	1.00	5		
77	Muncitor I	Bucatar	G	1.00	5		
78	Muncitor Necalificat		G	1.00	5		
79	Muncitor Necalificat		G	1.00	5		
80	Muncitor Necalificat		G	1.00	5		
81	Muncitor Necalificat		G	1.00	5		
82	Muncitor Necalificat		G	1.00	5		
83	Asistenta Principala	Dietetician	PL	1.00	5		
84	Asistenta Medical	Dietetician	S	1.00	0		
85	Muncitor	Bucatar	G	1.00	5	buget	vaca



1.9 Director medical

87	Director Medical	S	1.00	II		
----	------------------	---	------	----	--	--

1.9.1. Sectia Medicina interna nr. paturi 40; suprafata curatenie 661mp

Pers. sanitar superior

88	Medic - Sef Sectie	Medicina Interna	S	1.00	II	buge.at	Vacant
89	Medic Primar	Medicina Interna	S	1.00	5	122638	
90	Medic Primar	Medicina Interna	S	1.00	4	A40693	
91	Medic specialist	Medicina Interna	S	1.00	4	975218	
92	Medic Specialist	Medicina Interna	S	1.00	3	D59882	
93	Medic Specialist	Medicina Interna	S	1.00	2	F33897	
94	Medic specialist	Medicina Interna	S	1.00	3	E52077	

Personal sanitar mediu

95	Asistenta Principala	Medicala	PL	1.00	5		
96	Asistenta medicala	Medicala	PL	1.00	0		
97	Asistenta Principala	Medicala	PL	1.00	5		
98	Asistenta Principala	Medicala	PL	1.00	5		
99	Asistenta Principala	Medicala	PL	1.00	5		
100	Asistenta Principala	Medicala	PL	1.00	3		
101	Asistenta Medicala	Medicala	PL	1.00	4		
102	Asistenta Medicala	Medicala	S	1.00	0		
103	Asistenta principala	Medicala	PL	1.00	2		
104	Asistenta medicala	Medicala	PL	1.00	5		
105	Asistenta Medicala	Medicala	PL	1.00	1		
106	Asistenta Principala Sef	Medicala	PL	1.00	3		
107	Asistenta Medicala	Medicala	PL	1.00	3		

Personal sanitar auxiliar

108	Infirmiera		G	1.00	5		
109	Ingrjitor		G	1.00	5		
110	Infirmiera		G	1.00	2		
111	Infirmiera		G	1.00	5		
112	Ingrjitor		G	1.00	3		
113	Infirmiera		G	1.00	4		
114	Infirmiera		G	1.00	5		
115	Infirmiera		G	1.00	5		
116	Registrator medical debutant		G	1.00	2		

1.9.1.1 Compartiment Diabet Zaharat , Nutritie si Boli Metabolice - 5 paturi

Pers. sanitar superior

117	Medic specialist	Diab.Zah.Nutri	S	1.00	5	407642	
118	Medic specialist	Diab.Zah.Nutri	s	1.00	5	bugetat	vacant
119	Medic Rezident an II	Diab.Zah.Nutri	S	1.00	Baza		

1.9.2 Compartiment Recuperare , Medicina fizica si balneologie - 20 paturi; suprafata curatenie:661mp

Personal sanitar superior

120	Kineto Terapeut princ.	KinetoTerapie	S	1.00	3		
121	Medic specialist	Baln.Recup.med	S	1.00	3	D60513	
122	Fiziokinetoterapeut	KinetoTerapie	S	1.00	baza		

Personal sanitar mediu

123	Asistent Principal	Fizioterapie	PL	1.00	5		
124	Asistenta Principala	Fizioterapie	PL	1.00	5		
125	Asistenta Principala	Fizioterapie	PI	1.00	5		
126	Asistenta Principala	Fizioterapie	PL	1.00	5		
127	Asistenta Principala-coord.	Medicala	PL	1.00	4		
128	Asistenta Principala	Medicala	PL	1.00	5		
129	Asistenta Medicala	Medicala	pl	1.00	3		
130	Asistenta Principala	Medicala	PL	1.00	4		
131	Asistenta Principala	Fizioterapie	PL	1.00	5		
132	Asistenta Principala	Masaj	PL	1.00	5		
133	Asistenta Principala	Medicala	PL	1.00	5		
134	Asistenta Medicala	Masaj	PL	1.00	3		
135	Asistenta Principala	Masaj	PL	1.00	5		
136	Asistenta Principala	Masaj	PL	1.00	4		

Personal sanitar auxiliar

137	Infirmier		G	1.00	3		
138	Infirmier		G	1.00	5		
139	Infirmier		G	1.00	5		
140	Infirmier		G	1.00	5		
141	Infirmier		G	1.00	5		

1.9.3. Sectia Chirurgie Generala -48 paturi; suprafata curatenie:661mp

Personal sanitar superior

142	Medic Sef sectie	Chirurgie	S	1.00	I		VACANT
143	Medic Primar Sef sectie	Chirurgie	S	1.00	I	291825	SUSPENDAT
144	Medic Primar	Chirurgie	S	1.00	5	236065	
145	Medic Primar	Chirurgie	S	1.00	5	979585	
146	Medic Primar	Chirurgie	S	1.00	4	117766	
147	Medic Specialist	Chirurgie	S	1.00	5	495436	
148	Medic rezident an III	Chirurgie	S	1.00	baza		

Personal sanitar mediu

149	Asistenta Principala Sefa	Medicala	PL	1.00	I		
150	Asistenta Principala	Medicala	PL	1.00	2		
151	Asistenta Principala	Medicala	PL	1.00	5		
152	Asistenta Principala	Medicala	PL	1.00	2		
153	Asistenta Principala	Medicala	PL	1.00	5		
154	Asistenta Principala	Medicala	PL	1.00	5		
155	Asistenta Principala	Medicala	PL	1.00	5		
156	Asistenta Principala	Medicala	PL	1.00	5		
157	Asistenta Medicala	Medicala	PL	1.00	baza	M suspect	cim susp

158	Asistenta principala	Medicala	SSD	1.00	4		
159	Asistenta medicala debutanta	Medicala	F	1.00	4		
Personal sanitar auxiliar							
160	Infirmier		G	1.00	5		
161	Infirmier		G	1.00	baza		
162	Infirmier		G	1.00	5		
163	Infirmier		G	1.00	5		
164	Ingrijitor		G	1.00	3		
165	Infirmiera		G	1.00	3		
166	Ingrijitor		G	1.00	5		
167	Ingrijitor		G	1.00	0		
168	Ingrijitor		G	1.00	0		
169	Registrator medical		G	1.00	3		

1.9.3.1. Compartiment Ortopedie si Tramatiologie - 8 patuti; suprafata curatenie:265mp

Personal sanitar superior

170	Medic Primar-coord.	Ortop.-Tramat.	S	1.00	4	852498	
171	Medic Specialist	Ortop.-Tramat.	S	1.00	2	E51886	
172	Medic Specialist	Ortop.-Tramat.	S	1.00	2	B94095	
173	Medic Specialist	Ortop.-Tramat.	S	1.00	2	F09674	

Personal sanitar mediu

174	Asistenta Principala	Medicala	PL	1.00	5		
175	Asistenta Principala-coord.	Medicala	PL	1.00	5		
176	Asistenta Principala	Medicala	PL	1.00	4		
177	Asistenta Principala	Medicala	PL	1.00	5		
178	Asistenta Medicala	Medicala	S	1.00	2		

Personal sanitar auxiliar

179	Infirmier		G	1.00	4		
180	Infirmier		G	1.00	3		
181	Infirmier		G	1.00	5		
182	Infirmier		G	1.00	5		
183	Infirmier		G	1.00	4		

1.9.4. Sectia Pediatrie - 25 patuti; suprafata curatenie:546 mp

Personal sanitar superior

184	Medic -sef sectie	Pediatrie	S	1.00	1		vacant
185	Medic primar -sef sectie	Pediatrie	S	1.00	5	940563	
186	Medic primar	Pediatrie	S	1.00	4	B 87796	
187	Medic specialist	Pediatrie	S	1.00	4	992110	
188	Medic specialist	Pediatrie	S	1.00	2	F09617	
189	Medic Rezident an IV	Pediatrie	S	1.00	5		

Personal sanitar mediu

190	Asistenta Principala Sefa	Pediatrie	PL	1.00	1		
191	Asistenta Principala	Pediatrie	PL	1.00	5		
192	Asistenta Principala	Pediatrie	PL	1.00	5		
193	Asistenta Principala	Pediatrie	PL	1.00	5		
194	Asistenta Principala	Medicala	PL	1.00	4		
195	Asistenta Principala	Medicala	PL	1.00	4		
196	Asistenta Medicala deb	Medicala	PL	1.00	baza		
197	Asistenta Medicala Principala	Medicala	PL	1.00	4		
198	Asistenta Principala	Medicala	PL	1.00	5		
199	Asistenta Medicala	Medicala	PL	1.00	4		
200	Asistenta Medicala prin.	Medicala	PL	1.00	4		

Personal sanitar auxiliar

201	Infirmier		G	1.00	5		
202	Ingrijitor		G	1.00	4		
203	Infirmier		G	1.00	0		
204	Infirmier		G	1.00	5		
205	Infirmiera		G	1.00	2		
206	Ingrijitoare		G	1.00	0		
207	Ingrijitoare		G	1.00	0		
208	Infirmiera		G	1.00	baza		

1.9.4.1 Compartiment Bucatarie dietetica; suprafata curatenie: 36 mp

Personal sanitar mediu

209	Asistenta Principala	Medicala	PL	1.00	5		
210	Asistenta Principal	Medicala	PL	1.00	4		
211	Asistent Principala	Medicala	PL	1.00	2		

Personal sanitar auxiliar

212	Ingrijitor		G	1.00	5		
213	Ingrijitor		G	1.00	5		

1.9.5. Sectia Obstetrica Ginecologie - 45 patuti; suprafata curatenie:1580 mp

Personal sanitar superior

214	Medic Sef sectie	Obstr. Ginec.	S	1.00		bugetat	vacant
215	Medic Primar	Obstr. Ginec.	S	1.00	5	641120	
216	Medic Primar	Obstr. Ginec.	S	1.00	4	459632	
217	Medic Primar	Obstr. Ginec.	S	1.00	5	495187	
218	Medic Primar	Obstr. Ginec.	S	1.00	3	D59118	
219	Medic Specialist	Obstr. Ginec.	S	1.00	2	E51628	
220	Medic rezident an II	Obstr. Ginec.	S	1.00	baza		
221	Medic specialist	Obstr. Ginec.	S	1.00	2	F09553	

Personal sanitar mediu

222	Asistenta Principala	Obstr. Ginec.	PL	1.00	5		
223	Asistenta Principala	Obstr. Ginec.	PL	1.00	5		
224	Asistenta Principala	Obstr. Ginec.	PL	1.00	5		
225	Asistenta medicala	medicala	S	1.00	3		
226	Asistenta Principala	Obstr. Ginec.	PL	1.00	5		
227	Asistenta Principala	Obstr. Ginec.	PL	1.00	5		
228	Asistenta Principala	Obstr. Ginec.	PL	1.00	5		
229	Asistenta Principala Sefa	Obstr. Ginec.	PL	1.00	5		
230	Asistenta Principala	Medicala	PL	1.00	2	bugetat	vacant
231	Asistenta medicala	medicala	S	1.00	2	bugetat	vacant

## Sterilizare

Personal sanitar mediu							
232	Asistenta Principala	Obst. Ginec.	PL	1.00	5		
233	Asistenta Principala	Medicala	PL	1.00	4		
Personal sanitar auxiliar							
234	Infirmier		G	1.00	5		
235	Infirmier		G	1.00	5		
236	Ingrijitor		G	1.00	5		
237	Infirmier		G	1.00	5		
238	Ingrijitor		G	1.00	4		
239	Infirmier		G	1.00	5		
240	Ingrijitor		G	1.00	2		
241	Ingrijitor		G	1.00	2		
242	Infirmier		G	1.00	5	bugetal	vacant
243	Ingrijitor		G	1.00	0		
244	Infirmier		G	1.00	5		
245	Ingrijitor		G	1.00	5		vacant

## 1.9.5.1 Compartiment Neonatologie - 15 paturi; suprafata curatenie: 340 mp

Personal sanitar superior							
246	Medic Specialist coordonator	Pediatrie	S	1.00	2	A81558	
247	Medic rezident an IV	Neonatalogie	S	1.00	1	bugetal	vacant
248	Medic rezident an III	Neonatalogie	S	1.00	baza		
249	Asistent Social Principal	Asistent Social	S	1.00	3		
Personal sanitar mediu							
250	Asistenta Medicala	Pediatrie	PL	1.00	5		
251	Asistenta Principala	Pediatrie	PL	1.00	5		
252	Asistenta Principala	Pediatrie	PL	1.00	5		
253	Asistenta Principala-coord.	Medicala	PL	1.00	5		
254	Asistenta Principala	Medicala	PL	1.00	5		
255	Asistenta Principala	Pediatrie	PL	1.00	3		
256	Asistenta Principala	Medicala	PL	1.00	5		
Personal sanitar auxiliar							
257	Infirmier		G	1.00	5		
258	Infirmier		G	1.00	5		
259	Infirmier		G	1.00	5		
260	Infirmier		G	1.00	3		
261	Infirmier deb		G	1.00	5		vacant
262	Ingrijitor		G	1.00	3		
263	Ingrijitor		G	1.00	1		
264	Ingrijitor		G	1.00	0		vacant
265	Ingrijitor		G	1.00	0		vacant

## 1.9.6 Compartiment Boli Infectioase - 20 paturi; suprafata curatenie: 920 mp

Personal sanitar superior							
266	Medic primar	Boli Infectioase	S	1.00	5	363055	
267	Medic specialist	Boli Infectioase	S	1.00	1	bugetal	vacant
268	Medic rezident an III	Boli Infectioase S	S	1.00	1		
Personal sanitar mediu							
269	Asistenta Principala Coordonator	Medicala	PL	1.00	5		
270	Asistenta Principala	Medicala	PL	1.00	5		
271	Asistenta Principala	Medicala	PL	1.00	5		
272	Asistenta Principala	Medicala	PL	1.00	5		
273	Asistenta Principala	Medicala	PL	1.00	5		
274	Asistenta Principala	Medicala	PL	1.00	3		susp.C.C
275	Asistenta medicala debutanta	Medicala	PL	1.00	5	bugetal	vacant
276	Asistenta Principala	Medicala	PL	1.00	5		
Personal sanitar auxiliar							
277	Infirmier		G	1.00	5		
278	Infirmier		G	1.00	5		
279	Infirmier		G	1.00	4		
280	Ingrijitor		G	1.00	5		
281	Ingrijitor		G	1.00	5		VACANT
282	Infirmier		G	1.00	baza		
283	Ingrijitor		G	1.00	2		

## 1.9.7 Compartiment Dermato Venerologie - 5 paturi; suprafata curatenie: 127 mp

Personal sanitar superior							
284	Medic Primar coordonator	Dermato Vener.	S	0,5	5	525176	
285	Medic primar	Dermato Vener.	s	0,5	5	bugetal	vacant
286	Medic Rezident an III	Dermato Vener.	S	1.00	Baza		
Personal sanitar mediu							
287	Asistenta Medicala	Medicala	S	1.00	baza		
288	Asistenta principala coordonator	Medicala	PL	1.00	3		
289	Asistenta Principala	Medicala	PL	1.00	5		
290	Asistenta Principala	Medicala	PL	1.00	5		
Personal sanitar auxiliar							
291	Infirmiera		G	1.00	5		
292	Infirmiera		G	1.00	5		
293	Infirmiera		G	1.00	3		
294	Ingrijitoare		G	1.00	5		vacant

## 1.9.8 Sectia ATI - 15 paturi; suprafata curatenie: 198 mp

Personal sanitar superior							
295	Medic - sef sectie	A.T.I.	S	1.00	5	bugetal	vacant
296	Medic primar	A.T.I.	S	1.00	5	291946	
297	Medic rezident an V	A.T.I.	S	1.00	2	C.C	cim susp
298	Medic rezident an V	A.T.I.	S	1.00	1		
299	Medic specialist	A.T.I.	S	1.00	5	506271	
300	Medic specialist	A.T.I.	S	1.00	3	D51916	
301	Medic specialist	A.T.I.	S	1.00	5	bugetal	vacant
302	Medic rezident an II	A.T.I.	S	1.00	baza		
Personal sanitar mediu							



304	Asistenta Principala	Medicala	PL	1.00	5		
305	Asistenta Principala	Medicala	PL	1.00	5		
306	Asistenta Principala	Medicala	PL	1.00	5		
307	Asistenta Principala sef	Medicala	PL	1.00	5		
308	Asistenta Principala	Medicala	PL	1.00	5		
309	Asistenta Principala	Medicala	PL	1.00	4		
310	Asistenta Principala	Medicala	PL	1.00	4	CIC	
311	Asistenta Medicala princ	Medicala	PL	1.00	3		
312	Asistenta Principala	Medicala	PL	1.00	3		
313	Asistenta Principala	Medicala	PL	1.00	4		
314	Asistenta Principala	Medicala	PL	1.00	4		
315	Asistenta Principala	Medicala	PL	1.00	4		
315	Asistenta Medicala	Medicala	S	1.00	1		
317	Asistenta Principala	Medicala	PL	1.00	2		
318	Asistenta Principala	Medicala	PL	1.00	5		
318	Asistenta Medicala	Medicala	PL	1.00	2		
320	Asistenta Medicala debutant	Medicala	PL	1.00	0	bugetal	vacant
321	Asistenta Medicala	Medicala	PL	1.00	0	bugetal	vacant
322	Asistenta Medicala	Medicala	PL	1.00	0	bugetal	vacant
323	Asistenta Medicala	Medicala	PL	1.00	0	bugetal	vacant
324	Asistenta Medicala	Medicala	PL	1.00	0	bugetal	vacant
Personal sanitar auxiliar							
325	Infirmier		G	1.00	5		
326	Infirmier		G	1.00	4		
327	Infirmier		G	1.00	5		
328	Ingnijitor		G	1.00	4		
329	Ingnijitor		G	1.00	4		
330	Infirmier		G	1.00	5		

1.9.8.1 UTS

1.9.9 Sectia Neurologie - 35 paturi; suprafata curatenie:661mp

Personal sanitar superior

331	Medic - Sef Sectie	Neurologie	S	1.00	1	bugetal	vacant
332	Medic Primar	Neurologie	S	1.00	5	894228	
333	Medic Specialist	Neurologie	S	1.00	2	bugetal	vacant
334	Medic Specialist	Neurologie	S	1.00	3	E50826	
335	Medic Specialist	Neurologie	S	1.00	2		
336	Kineolo Terapeut	KineoloTerapie	S	1.00	3		vacant

Personal sanitar mediu

337	Asistenta Principala	Medicala	PL	1.00	5	bugetal	vacant
338	Asistenta Medicala	Medicala	PL	1.00	baza		
339	Asistenta Medicala	Medicala	PL	1.00	3		
340	Asistenta Principala	Medicala	PL	1.00	5		
341	Asistenta Principala sef	Medicala	PL	1.00	5		
342	Asistent Principala	Medicala	PL	1.00	3		
343	Asistenta Principala	Medicala	PL	1.00	4		
344	Asistenta Principala	Medicala	PL	1.00	5		
345	Asistenta Medicala	Medicala	PL	1.00	2		
346	Asistenta Principala	Medicala	PL	1.00	5	bugetal	vacant
347	Asistenta Principala	Medicala	PL	1.00	4		

Personal sanitar auxiliar

348	Infirmier		G	1.00	5		
349	Infirmier		G	1.00	5		
350	Infirmier		G	1.00	5	VACANT	vacant
351	Infirmier		G	1.00	3		
352	Infirmier		G	1.00	5		
353	Ingnijitor		G	1.00	3		
354	Infirmier		G	1.00	3		

1.9.10 Compartiment Cardiologie - 20 paturi; suprafata curatenie:353 mp

Personal sanitar superior

355	Medic Specialist coordonator	Cardiologie	S	1.00	5	268830	
356	Medic Specialist	Cardiologie	S	1.00	2	E52132	
357	Medic Specialist	Cardiologie	S	1.00	2	bugetal	vacant
358	Medic Specialist	Cardiologie	S	1.00	2	bugetal	vacant
359	Medic rezident an III	Cardiologie	S	1.00	2	susp C.C	
360	Medic rezident an II	Cardiologie	S	1.00	baza		

Personal sanitar mediu

361	Asistenta Principala coord.	Medicala	PL	1.00	5		
362	Asistenta Principala	Medicala	PL	1.00	5		
363	Asistenta Principala	Medicala	PL	1.00	5		
364	Asistenta Medicala	Medicala	PL	1.00	1		
365	Asistenta principala	Medicala	PL	1.00	3		
366	Asistenta Principala	Medicala	PL	1.00	4		
367	Asistenta Principala	Medicala	PL	1.00	5		
368	Asistenta Principala	Medicala	PL	1.00	3		
369	Asistenta Medicala	Medicala	PL	1.00	1		
370	Asistenta medicala	Medicala	PL	1.00	1		
371	Asistenta Principala	Medicala	PL	1.00	5		

Personal sanitar auxiliar

372	Infirmier		G	1.00	5		
373	Infirmier		G	1.00	5		
374	Infirmier		G	1.00	3	bugetal	vacant
375	Infirmiera		G	1.00	2		
376	Infirmiera		G	1.00	4	CIC	cim susp
377	Ingnijitoare		G	1.00	4		
378	Ingnijitor		G	1.00	baza		

1.9.11 Centrul de Hemodializa - 9 aparate; suprafata curatenie: 265 mp

Personal sanitar superior



379	Medic - Sef centru hemodializa	Nefrologie	S	1.00	1	bugetat	Vacant
380	Medic Spec.	Nefrologie	S	1.00	2	bugetat	Vacant
381	Medic specialist	Nefrologie	S	1.00	2	E51636	
382	Medic Spec.	Nefrologie	S	1.00	2	E44302	
383	Medic rezident an III	Nefrologie	S	1.00	baza		
384	Psiholog		S	1.00	baza		vacant

Personal sanitar mediu

385	Asistenta Principala	Medicala	PL	1.00	5		
386	Asistenta Principala	Medicala	PL	1.00	5		
387	Asistenta Principala sefa	Medicala	PL	1.00	4		
388	Asistenta Principala	Medicala	PL	1.00	4		
389	Asistenta Principala	Medicala	PL	1.00	4		
390	Asistenta principala	Medicala	PL	1.00	4		
391	Asistenta Principala	Medicala	PL	1.00	3		
392	Asistenta medicala	Medicala	PL	1.00	4		
393	Asistenta medicala	Medicala	PL	1.00	5		
394	Asistenta Principala	Medicala	PL	1.00	5		
395	Tehnician ap.med.	Aparat. Med.	PL	1.00	4		

Personal sanitar auxiliar

396	Infirmier		G	1.00	3		
397	Infirmiera		G	1.00	5		
398	Infirmiera		G	1.00	3		
399	Infirmier deb.		G	1.00	baza	CIC	cim susp
400	Sofer		G	1.00	1		
401	Sofer		G	1.00	3		
402	Sofer		G	1.00	3	bugetat	vacant
403	Sofer		G	1.00	3	bugetat	vacant

1.9.12 Compartiment de Primiri Urgente;suprafata de curatenie390mp

Personal sanitar superior

404	Medic - sef CPU	Med.urgenta	S	1.00	II	bugetat	vacant
405	Medic	Medicina generala	S	1.00	5	A44325	
406	Medic	Medicina generala	S	1.00	3	A40306	
407	Medic specialist	Med.de familie	S	1.00	5	bugetat	vacant
408	Medic specialist	Med.de familie	S	1.00	5	bugetat	vacant
409	Medic specialist	Med. medicina generala	S	1.00	5	bugetat	vacant
410	Medic specialist	Med.de urgenta	S	1.00	5	bugetat	vacant
411	Medic specialist	Med.de urgenta	S	1.00	5	bugetat	vacant
412	Medic specialist	Med.de familie	S	1.00	5	495411	
413	Medic specialist	medicina de urgenta	S	1.00	3	E52237	
414	Medic primar	Medicina de fam	S	1.00	5	847870	

Personal sanitar mediu

415	Asistenta medicala principala	Medicala	PL	1.00	5		
416	Asistenta Principala	Medicala	PL	1.00	5		
417	Asistenta Principala	Medicala	PL	1.00	5		
418	Asistenta Principala	Medicala	PL	1.00	5		
419	Asistenta Principala	Medicala	PL	1.00	5		
420	Asistenta Principala	Medicala	PL	1.00	5		
421	Asistenta Principala Sef	Medicala	PL	1.00	4		
422	Asistenta Principala	Medicala	PL	1.00	4		
423	Asistenta medicala	Medicala	PL	1.00	3		
424	Asistenta medicala	Medicala	PL	1.00	baza		
425	Asistenta medicala	Medicala	S	1.00	baza		
426	Asistent medical	Medicala	PL	1.00	2		
427	Asistent Principala	Medicala	PL	1.00	2		
428	Asistent medicala	Medicala	PL	1.00	2		

Personal sanitar auxiliar

429	Brancardier		G	1.00	5		
430	Brancardier		G	1.00	5		
431	Brancardier		G	1.00	5		
432	Brancardier		G	1.00	5		
433	Infirmier		G	1.00	4		
434	Brancardier		G	1.00	5		
435	Brancardier		G	1.00	4		
436	Brancardier		G	1.00	5		
437	Ingrijitor		G	1.00	4		
438	Ingrijitor		G	1.00	0		
439	Ingrijitor		G	1.00	2		
440	Registrator medical consultant		M	1.00	0	bugetat	vacant
441	Registrator medical consultant		M	1.00	0	bugetat	vacant
442	Registrator medical		M	1.00	2		
443	Registrator medical		M	1.00	2		
444	Registrator medical		M	1.00	5		

1.9.13 Farmacie ; suprafata curatenie: 353 mp

Personal sanitar superior

445	Farmacista Sef	Farmacie	S	1.00	5	bugetat	vacant
446	Farmacista	Farmacie	S	1.00	3	bugetat	vacant
447	Farmacista	Farmacie	S	1.00	3		

Personal sanitar mediu

448	Asistenta Principala	Farmacie	PL	1.00	5		
449	Asistenta medicala princ	Farmacie	PL	1.00	5	bugetat	vacant
450	Asistenta Principala	Farmacie	PL	1.00	5		
451	Asistent medical	Farmacie	PL	1.00	baza		

Personal sanitar auxiliar

452	Ingrijitor		G	1.00	5		
-----	------------	--	---	------	---	--	--

1.9.14 Sala nasteri

Personal sanitar mediu

453	Asistenta Medicala princ.	Medicala	PL	1.00	3		
454	Asistenta Principala	Obstr. Ginec.	PL	1.00	5		

455	Asistent Medicala princ.	Obstr. Ginec.	PL	1.00	5		
456	Asistent Principala	Obstr. Ginec.	PL	1.00	5		
457	Asistent Medicala Principala	Medicala	S	1.00	2		
458	Asistent Medicala debutant	Obstr. Ginec.	PL	1.00	5	bugetal	vacant

1.9.15 Bloc Operator; suprafata curatenie: 353 mp

Personal sanitar mediu-bloc chirurgie

459	Asistent Principala Sefa	Medicala	PL	1.00	5	bugetal	vacant
460	Asistent Principala	Medicala	PL	1.00	5		
461	Asistent Principala	Medicala	PL	1.00	5		
462	Asistent Principala	Medicala	PL	1.00	5		
463	Asistent Principala	Medicala	PL	1.00	5		
464	Asistent Medicala	Medicala	PL	1.00	1		
465	Asistent Medicala Principala	Medicala	PL	1.00	5		
466	Asistent Principala	Medicala	PL	1.00	5		
467	Asistent Principala	Medicala	PL	1.00	4		
468	Asistent Medicala	Medicala	PL	1.00	5	bugetal	vacant
469	Asistent Medicala princ.	Medicala	PL	1.00	5	bugetal	vacant
470	Asistent Medicala princ.	Medicala	PL	1.00	5	bugetal	vacant
471	Asistent Medicala princ.	Medicala	PL	1.00	5	bugetal	vacant
472	Asistent Medicala princ.	Medicala	PL	1.00	5	bugetal	vacant
473	Asistent Medicala princ.	Medicala	PL	1.00	5	bugetal	vacant
474	Asistent Medicala	Medicala	PL	1.00	5	bugetal	vacant

Sterilizare

Personal sanitar mediu

475	Asistent Principala	Medicala	PL	1.00	4		
476	Asistent Principala	Medicala	PL	1.00	3		

Personal sanitar auxiliar

477	Infirmier		G	1.00	5		
478	Infirmier		G	1.00	5		
479	Infirmier		G	1.00	4		
480	Ingrijitor		G	1.00	baza		
481	Ingrijitor		G	1.00	3		
482	Ingrijitor		G	1.00	0		
483	Ingrijitor		G	1.00	5	bugetal	vacant
484	Ingrijitor		G	1.00	5	bugetal	vacant
485	Ingrijitor		G	1.00	5	bugetal	vacant
486	Ingrijitor		G	1.00	5	bugetal	vacant
487	Ingrijitor		G	1.00	5	bugetal	vacant
488	Ingrijitor		G	1.00	2		
489	BRANCARDIER		G	1.00	1		

1.9.17 Cabinet planificare familiala

Personal sanitar superior

490	Medic specialist	medicina fam	S	1.00	2	bugetal	vacant
-----	------------------	--------------	---	------	---	---------	--------

1.9.18 Cabinet Medicina Muncii

Personal sanitar superior

491	Medic Primar	Medicina Muncii	S	1.00	5	343076	
-----	--------------	-----------------	---	------	---	--------	--

1.9.19 Laborator analize medicale; suprafata curatenie: 353 mp

Personal sanitar superior

492	Medic sef lab	Labor. Clinic	S	1.00	5		vacant
493	Medic specialist	Labor. Analize med.	S	1.00	5	bugetal	vacant
494	Biochimist Debutant	Biochimie	S	1.00	0	bugetal	vacant
495	Biochimist Principala	Biochimie	S	1.00	5	455148	
496	Medic specialist	Lab. analize medicale	S	1.00	4	917866	
497	Medic Primar -	Laborator	S	1.00	5	79368	
498	Medic specialist	Lab. analize med.	S	1.00	2	E51861	
499	Medic primar	Lab. analize med.	S	1.00	5	460273	
500	Medic primar	Lab. analize med.	S	1.00	5	821842	

Personal sanitar mediu

501	Asistent Medicala	Laborator	S	1.00	baza	CIC	SUSP.
502	Asistent Principala	Medicina gen	PL	1.00	3		
503	Asistent Principala	Laborator	PL	1.00	5		
504	Asistent Principala	Laborator	PL	1.00	5		
505	Asistent Principala	Laborator	PL	1.00	5	bugetal	vacant
506	Asistent Principala	Laborator	PL	1.00	4		
507	Asistent Principala-sefa	Laborator	PL	1.00	4		
508	Asistent Principala	Laborator	PL	1.00	4		
509	Asistent Medicala	Medicina generala	PL	1.00	0	bugetal	vacant
510	Asistent Medicala debutanta	Medicina generala	PL	1.00	0	bugetal	vacant
511	Asistent Medicala	Laborator	PL	1.00	5		
512	Registrator med. debutant	Laborator	M	1.00	5		

Personal sanitar auxiliar

513	Ingrijitor		G	1.00	5		
514	Ingrijitor		G	1.00	5	bugetal	vacant

1.9.20 Laborator Radiologie si Imagistica Medicala; suprafata curatenie: 310 mp

Personal sanitar superior

515	Medic specialist	Rad.Img.Med	S	1.00	2	bugetal	vacant
516	Medic specialist	Rad.Img.Med	S	1.00	5	bugetal	vacant
517	Medic Primar	Rad.Img.Med	S	1.00	5	894525	
518	Medic specialist	Rad.Img.Med	S	1.00	1	S94497	
519	Medic Rezident an III	Rad.Img.Med	S	1.00	baza		

Personal sanitar mediu

520	Asistent Principala	Radiologie	PL	1.00	5		
521	Asistent Principala-sefa	Radiologie	PL	1.00	5		
522	Asistent Medicala	Radiologie	PL	1.00	4		
523	Asistent Medicala	Radiologie	PL	1.00	5		
524	Asistent Principala	Radiologie	PL	1.00	4		
525	Asistent Medicala	Radiologie	PL	1.00	5		





526	Asistenta Principala	Radiologie	PL	1.00	5		
527	Asistenta Medicala	Radiologie	PL	1.00	3		
528	Asistenta Medicala	Radiologie	PL	1.00	5		
529	Asistenta Medicala	Radiologie	PL	1.00	baza		
Personal sanitar auxiliar							
530	Ingrijitor		G	1.00	5		

1.9.21 Compartiment endoscopie digestiva  
Personal sanitar superior

531	Medic specialist	gastroenterologie	S	1.00	1		
Personal sanitar mediu							
532	Asistent medical	endoscopie	PL	1.00	3	hospital	vacant

1.9.22 Compartiment Explorari Functionale  
Personal sanitar mediu

533	Asistenta Medicala Principala	Medicala	PL	1.00	3		
-----	-------------------------------	----------	----	------	---	--	--

1.9.23 Serviciul de Anatomie Patologica  
Personal sanitar superior

534	Medic Sef	Anat.Patolog.	S	1.00	3	bugetat	vacant
535	Medic Primar	Anat.Patolog.	S	1.00	5	bugetat	vacant
536	Medic specialist	Anat.Patolog.	S	1.00	2	E51820	
537	Medic specialist	Anat.Patolog.	S	1.00	2	F10032	

1.9.23.1 Compartiment histopatologie  
Personal sanitar mediu

538	Asistenta Principala	Anat.Patologica	PL	1.00	5		
539	Asistenta Principala	Medicala	PL	1.00	5		

1.9.23.2 Compartiment citologie  
Personal sanitar mediu

540	Asistenta Principala	Laborator	PL	1.00	5	vacant	vacant
-----	----------------------	-----------	----	------	---	--------	--------

1.9.23.3 Prosectura  
Personal sanitar mediu

541	Asistenta Principala	Anat.Patolog	PL	1.00	5		
-----	----------------------	--------------	----	------	---	--	--

Personal sanitar auxiliar

542	Ingrijitor		G	1.00	5		
543	Autopser		M	0.50	5		
544	Autopser		M	1.00	5	vacant	vacant

1.9.24 Centru de Sanatate Mintala cu Stationar de zi 10 locuri; suprafata curatenie: 415 mp  
Personal sanitar superior

545	Medic Sef	Psihiatrie	S	1.00	4	bugetat	vacant
546	Medic Primar	Psihiatrie	S	1.00	4	141165	
547	Medic primar	Psihiatrie	S	1.00	3	A 40708	
548	Medic rezident an IV	Psihiatrie	S	1.00	1		
549	Psiholog principal	psihologie	S	1.00	3		vacant

Personal sanitar mediu

550	Asistenta medicala sefa	Medicala	PL	1.00	5	bugetat	vacant
551	Asistenta Principala	Medicala	PL	1.00	5		
552	Asistenta Principala	Medicala	PL	1.00	5		
553	Ergoterapeut	asistent med.	P.L.	1.00	2		
554	Asistenta Principala	Medicala	PL	1.00	4		

Personal sanitar auxiliar

555	Ingrijitor		G	1.00	5		
-----	------------	--	---	------	---	--	--

1.9.25 Dispensar T.B.C.; suprafata curatenie: 242 mp  
Personal sanitar superior

556	Medic Specialist	Pneumoftiziologie	S	1.00	5	bugetat	vacant
557	Medic specialist	Pneumologie	S	1.00	2	bugetat	vacant
558	Medic specialist	Pneumologie	S	1.00	2	F34006	

Personal sanitar mediu

559	Referent de specialitate gr.I	Stiinte Administrat.	S	1.00	3		
560	Asistenta Principala	Medicala	PL	1.00	5		
561	Asistenta Principala	Medicala	PL	1.00	5		
562	Asistenta Principala	Medicala	PL	1.00	5		

Personal sanitar auxiliar

563	Ingrijitor		G	1.00	4		
-----	------------	--	---	------	---	--	--

1.9.26 Ambulatoriul integrat cu cabinete in specialitatile ;; suprafata curatenie: 1205 mp

1.9.26.1 Medicina Interna  
Personal sanitar mediu

564	Asistenta principala	Medicala	PL	1.00	5		
-----	----------------------	----------	----	------	---	--	--

1.9.26.2 Diabet zaharat,nutritie si boli metabolice  
Personal sanitar mediu

565	Asistenta Medicala	Medicala	PL	1.00	2	bugetat	vacant
-----	--------------------	----------	----	------	---	---------	--------

1.9.26.3 Cardiologie  
Personal sanitar mediu

566	Asistenta Medicala	Medicala	PL	1.00	1		
-----	--------------------	----------	----	------	---	--	--

1.9.26.4 Chirurgie Generala  
Personal sanitar mediu

567	Asistenta Principala	Medicala	PL	1.00	5		
-----	----------------------	----------	----	------	---	--	--

1.9.26.5 Urologie  
Personal superior sanitar

568	Medic specialist	Urologie	S	1.00	3	E51773	
569	Medic specialist	Urologie	S	1.00	2	E97112	

Personal sanitar mediu

570	Asistenta medicala	Medicala	PL	1.00	5	bugetat	vacant
-----	--------------------	----------	----	------	---	---------	--------

1.9.26.6 Ortopedie si Traumatologie  
Personal sanitar mediu





571	Asistent medical princ	Medicala	PL	1.00	2		
1.9.26.7 Pedatrie							
Personal sanitar mediu							
572	Asistenta Principala	Medicala	PL	1.00	2		
1.9.26.8 Obstetrica Ginecologie							
Personal sanitar mediu							
573	Asistenta Principala	Medicala	PL	1.00	4		
574	Asistenta medicala	Medicala	PL	1.00	4		
1.9.26.9 Neurologie							
Personal sanitar mediu							
575	Asistenta Principala	Medicala	PL	1.00	5		
1.9.26.10 O.R.L.							
Personal sanitar superior							
576	Medic Rezident an II	O.R.L.	S	1.00	2		
1.9.26.11 Recuperare , Medicina Fizica si Balneologie							
Personal superior sanitar							
577	Medic specialist	Recuperarea medicala	S	1.00	2	bugetat	vacant
Personal sanitar mediu							
578	Asistent medical princ.	medicala	PL	1.00	5		
1.9.26.12 Dermatovenerologie							
Personal sanitar mediu							
579	Asistenta Medicala	Medicala	PL	1.00	2	bugetat	vacant
Personal sanitar auxiliar AMBULATOR							
580	Ingrijitor		G	1.00	5		
581	Ingrijitor		G	1.00	5		
582	Ingrijitor		G	1.00	2		
583	Registrator medical		M	1.00	5		
1.10 Director financiar- contabil							
584	Director Financiar Contabil	Economist	S	1.00	II		
1.10.1 Biroul Financiar- Contabil							
Personal superior							
585	Secr. Fin.	Economist	S	1.00	II	CIC	SUSPENDAT
Personal mediu							
586	Contabil 1A		M	1.00	5		
587	Contabil 1 A		M	1.00	5		
588	Economist I A		S	1.00	5	bugetat	vacant
589	referent debutant		S	1.00	5		



Manager  
Ec. Timbolu Florentina Persida



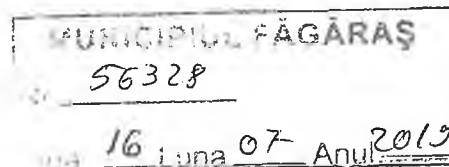
U.A.T. MUNICIPIUL FĂGĂRAȘ  
SPITALUL MUNICIPAL "Dr. Aurel Tulbure" FĂGĂRAȘ  
str. Ghiocelilor nr. 1, Făgăraș, jud. Brașov, cod 505200  
Tel: 0268 - 212521, 2, 3, 4; Fax: 0268 - 211254  
www.spitalulfagaras.ro  
E-mail: secretariat@spitalulfagaras.ro



URS is a member of Registrar of Standards (Holdings) Ltd.

Nr. 9809 din 16.07.2019

Catre,



Consiliul Local Fagaras

Prin prezenta va inaintam spre aprobare modificarea si completarea Regulamentului de Organizare si Functionare al Spitalului Municipal Dr. Aurel Tulbure Fagaras.

Manager,  
Ec. Timboiu Florentina Persida



Director medical,  
Dr. Grapa Mircea

Director financiar-contabil,  
Ec. Hanes Dorina



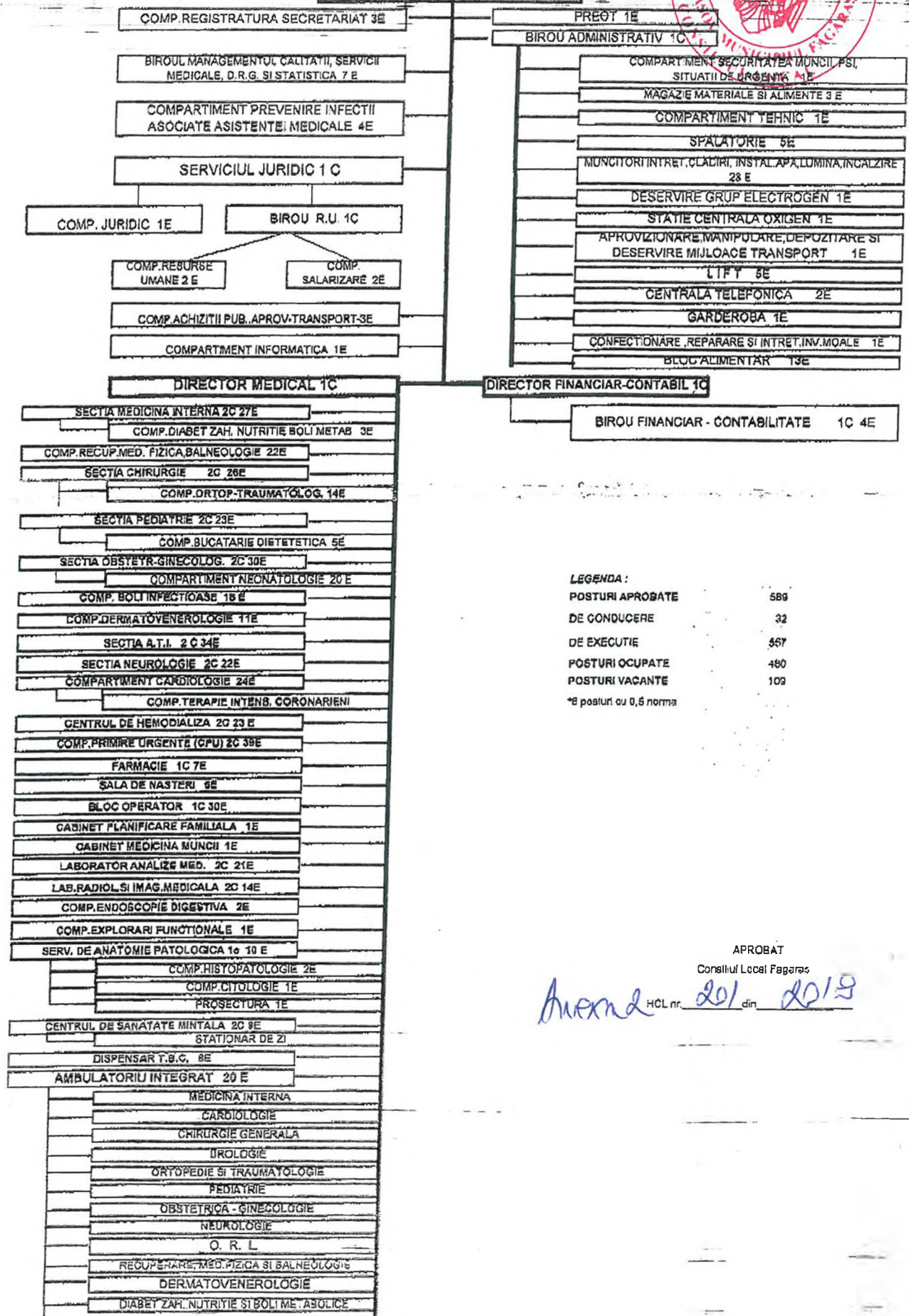


CONSILIUL DE ADMINISTRATIE

MANAGER 1C

Aprobat

HCL nr. 201 din 15.07.2019



**LEGENDA:**

POSTURI APROBATE	589
DE CONDUCERE	32
DE EXECUTIE	567
POSTURI OCUPATE	460
POSTURI VACANTE	109

\*8 posturi cu 0,5 norma

APROBAT  
Consiliul Local Făgăraș

*Anexa* HCL nr. *201* din *2019*



Aprobat prin Hotararea Consiliului de Administratie nr. 62 din 15.07.2019  
Anexa la Hotararea Consiliului Local nr. 247 din 30.07.2019



Privind modificarea si completarea Regulamentului de Organizare  
si Functionare al Spitalului Municipal Dr. Aurel Tulbure Fagaras

- I. Se modifica si se completeaza Cap. 5, pct. 5.3 din "Birou evaluare si statistica" in "BIROUL MANAGEMENTUL CALITATII, SERVICII MEDICALE, D.R.G. SI STATISTICA" cu urmatoarele atributii suplimentare:

**Biroul managementul calității serviciilor medicale, DRG si statistica are următoarele atribuții:**

- a) pregătește și analizează Planul anual al managementului calității;
- b) coordonează activitățile de elaborare a documentelor sistemului de management al calității:
  - 1.b1) manualul calității;
  - 2.b2) procedurile;
- c) coordonează și implementează programul de acreditare a tuturor serviciilor oferite în cadrul unității, pe baza procedurilor operaționale specifice fiecărei secții, laborator etc. și a standardelor de calitate;
- d) coordonează și implementează procesul de îmbunătățire continuă a calității serviciilor;
- e) colaborează cu toate structurile unității în vederea îmbunătățirii continue a sistemului de management al calității;
- f) implementează instrumente de asigurare a calității și de evaluare a serviciilor oferite;
- g) asigură implementarea strategiilor și obiectivelor referitoare la managementul calității declarate de manager;
- h) asigură implementarea și menținerea conformității sistemului de management al calității cu cerințele specifice;
- i) coordonează activitățile de analiză a neconformităților constatate și propune managerului acțiunile de îmbunătățire sau corective ce se impun;
- j) coordonează analizele cu privire la eficacitatea sistemului de management al calității;
- k) asigură aplicarea strategiei sanitare și politica de calitate a unității în domeniul medical în scopul asigurării sănătății pacienților;
- l) asistă și răspunde tuturor solicitărilor managerului pe domeniul de management al calității.



**Directorul medical** are următoarele atribuții specifice:

- a) coordonează activitatea de elaborare a documentelor sistemului de management al calității;
- b) analizează modul de îndeplinire a activităților zilnice de către personalul medical și face propuneri de modificare a procedurilor și protocoalelor medicale în cazul în care constată existența unor neconcordanțe;
- c) analizează indicatorii cantitativi și calitativi ai activității medicale a unității și face propuneri de îmbunătățire a acestora.

**Consilierul juridic** are următoarele atribuții specifice:

- a) asigură respectarea prevederilor legale la întocmirea procedurilor și protocoalelor medicale;
- b) redactează răspunsul la solicitări interne / externe;
- c) redactează răspunsul la reclamații și sesizări ; -
- d) ține evidența reclamațiilor și sesizărilor și face propuneri de îmbunătățire a activității secțiilor/compartimentelor dacă este cazul ;
- e) ține evidența legislației aplicabile în domeniul calității serviciilor medicale acordate de spital și o aduce la cunoștința conducerii spitalului ;
- f) reprezintă spitalul la instanțele judecătorești în privința cererilor de chemare în judecată care au ca obiect cazuri de malpraxis .

**Directorul financiar contabil** are următoarele atribuții specifice:

- a) analizează lunar indicatorii economici ai activității spitalului și face propuneri de îmbunătățire a acestora ;
- b) ține evidența veniturilor și cheltuielilor din bugetele secțiilor spitalului pe centre de cost ;
- c) analizează indicatorii cantitativi și calitativi ai activității spitalului și face propuneri conducerii spitalului și conducerii secțiilor pentru îmbunătățirea acestora .

**Coordonatorul Compartimentului de Management al Calității**, numit prin decizia managerului spitalului, are următoarele atribuții:

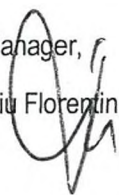
- a) coordonează activitățile privind calitatea serviciilor spitalului;
- b) se asigură că procesele necesare Sistemului de Management al Calității sunt stabilite, implementate și menținute;
- c) asigură generarea și colectarea informațiilor și datelor, care formează baza de cunoștințe pentru sesiunile de analiză ale managementului, incluzând nevoile de îmbunătățire;

- d) asigură existența conștiinței privind calitatea în diferite arii funcționale ale organizației;
- e) rezolvă diferite probleme legate de calitatea serviciilor și a sistemului de management;
- f) raportează conducerii unitatii la cel mai înalt nivel funcționarea, performanța sistemului de management de calitate, pentru analizare și ca bază pentru îmbunătățirea acestui sistem ;
- g) se asigură că este promovată în cadrul organizației conștientizarea cerințelor pacienților, insotitorilor ;
- h) menține relația cu părți externe în chestiuni legate de sistemul de management.

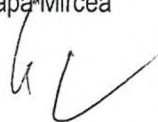
**Statisticianul spitalului are următoarele atribuții specifice:**

- a) cunoaste si aplica procedurile, regulamentele si protocoalele adoptate de spital in vederea mentinerii acreditarii spitalului obtinute de la ANMCS si implementarii controlului intern managerial conform cu Ordinul nr. 600/2018; colaboreaza cu toate structurile spitalului in vederea prelucrarii, stocarii si furnizarii datelor necesare in acest sens;

Manager,  
Ec. Timboiu Florentina Persida



Director medical,  
Dr. Grapa Mircea



Director financiar-contabil,  
Ec. Hanes Dorina

